

CURSO DE INTELIGENCIA ARTIFICIAL APLICADA AL MUNDO LABORAL (NIVEL BÁSICO)



REDCLASE
CAPACITACIÓN

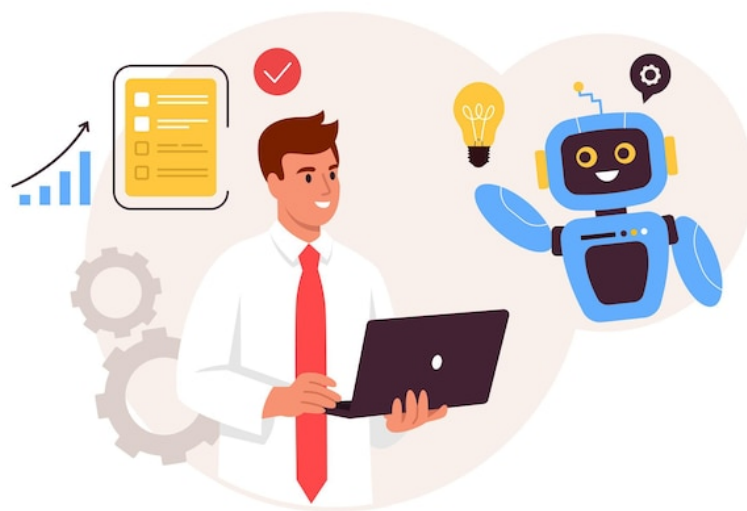
MÓDULO 3: USO RESPONSABLE Y FUTURO DE LA INTELIGENCIA ARTIFICIAL

USO RESPONSABLE Y FUTURO DE LA INTELIGENCIA ARTIFICIAL

El uso de la Inteligencia Artificial (IA) en el entorno laboral y cotidiano ha crecido de manera significativa, generando múltiples beneficios en términos de eficiencia, productividad y automatización de tareas. Sin embargo, junto con estas ventajas, también surgen nuevos desafíos relacionados con su **uso responsable, la protección de la información y el impacto que puede tener en la sociedad**. Por esta razón, no solo es importante aprender a utilizar la IA, sino también comprender las implicancias éticas y sociales que conlleva.

En este contexto, el uso responsable de la IA implica aplicar esta **tecnología** de manera **consciente, segura y ética**. Esto incluye respetar la privacidad de las personas, verificar la información generada y evitar su uso indebido. Además, es fundamental que los usuarios mantengan un rol activo y crítico frente a estas herramientas, entendiendo que la IA es un apoyo y no un reemplazo total del juicio humano.

Por otro lado, la Inteligencia Artificial seguirá evolucionando y transformando el mundo del trabajo en los próximos años. Esto exigirá una constante adaptación por parte de las personas, así como el desarrollo de nuevas habilidades y aprendizajes. Comprender el presente y el futuro de la IA permitirá aprovechar mejor sus oportunidades, enfrentar sus desafíos y prepararse para un entorno laboral cada vez más digitalizado.



3.1 Uso ético y responsable de la Inteligencia Artificial

El uso ético y responsable de la Inteligencia Artificial (IA) es fundamental en el contexto actual, ya que esta tecnología influye cada vez más en la toma de decisiones y en la forma en que trabajamos. Utilizar la IA de manera ética implica no solo aprovechar sus beneficios, sino también actuar con responsabilidad frente a sus posibles riesgos. Esto requiere que las personas comprendan que la IA no es neutral, ya que depende de los datos con los que fue entrenada y de cómo es utilizada por los usuarios.

En el entorno laboral, el uso responsable de la IA significa mantener siempre un rol activo y crítico. No se debe confiar ciegamente en los resultados que entrega, sino que es necesario analizarlos, verificarlos y complementarlos con el criterio humano. Además, es importante utilizar la IA como una herramienta de apoyo, evitando reemplazar completamente habilidades humanas como el pensamiento crítico, la creatividad o la toma de decisiones.

Otro aspecto relevante es la responsabilidad en el uso de la información generada por IA. Esto incluye evitar el plagio, reconocer cuando un contenido ha sido asistido por inteligencia artificial y no utilizar estas herramientas para engañar, manipular o difundir información incorrecta. En este sentido, la ética digital se vuelve una competencia clave en el uso de tecnologías emergentes.



→ Profundización de principios éticos

1. Uso responsable y consciente

Implica utilizar la IA con un propósito claro y adecuado, evitando su uso excesivo o innecesario.

Ejemplo: no usar IA para realizar tareas que requieren aprendizaje personal sin comprender el contenido.



2. Supervisión humana constante

La IA debe ser siempre supervisada por una persona que valide los resultados.

Ejemplo: revisar un informe generado por IA antes de enviarlo.

3. Transparencia en el uso de IA

Es importante informar cuando se ha utilizado IA en la elaboración de un trabajo o contenido.

Ejemplo: indicar que un informe fue apoyado por herramientas de IA.

4. Respeto por la autoría y propiedad intelectual

Se debe evitar copiar contenido generado por IA sin revisión o sin dar el uso adecuado.

Ejemplo: no presentar como propio un texto generado automáticamente sin modificaciones.

→ Otros aspectos clave del uso ético

Sesgos en la IA (bias)

La IA puede reflejar prejuicios presentes en los datos con los que fue entrenada. Puede generar respuestas discriminatorias o incorrectas y requiere análisis crítico por parte del usuario.



Desinformación

La IA puede generar información incorrecta o inventada. Recomendación: Verificar siempre con fuentes confiables y no compartir información sin confirmar.



Dependencia excesiva

El uso constante de IA puede afectar habilidades humanas.. Riesgo: Menor desarrollo del pensamiento crítico y pérdida de autonomía.

→ Buenas prácticas para el uso responsable

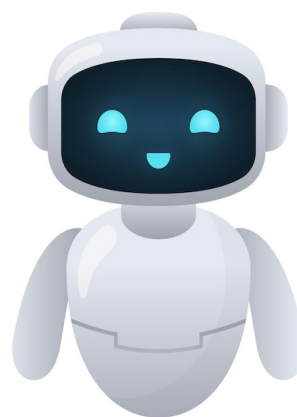
Revisar siempre la información generada

Usar la IA como apoyo, no como reemplazo

Evitar el plagio

Aplicar criterio propio

Utilizar fuentes confiables



3.2 Seguridad y privacidad de la información

La seguridad y privacidad de la información son aspectos fundamentales en el uso de la Inteligencia Artificial (IA), especialmente en entornos laborales donde se manejan datos sensibles. Muchas herramientas de IA requieren que los usuarios ingresen información para funcionar, lo que puede implicar riesgos si no se toman las precauciones adecuadas. Por ello, es esencial comprender cómo proteger los datos y utilizar estas tecnologías de manera segura.

En la actualidad, uno de los principales desafíos es evitar la exposición de información confidencial, como datos personales, contraseñas, documentos internos o información de clientes. Al utilizar herramientas de IA, existe la posibilidad de que estos datos sean almacenados o procesados por sistemas externos, por lo que es importante actuar con responsabilidad y criterio al momento de compartir información.

→ Riesgos principales en el uso de IA

1. Filtración de información

Ocurre cuando datos sensibles son expuestos sin autorización.

Ejemplo: ingresar datos confidenciales en una herramienta pública.



2. Uso indebido de datos

La información puede ser utilizada para fines no autorizados.

Ejemplo: compartir datos personales sin consentimiento.

3. Ciberataques

Los sistemas pueden ser vulnerables a ataques informáticos.

Ejemplo: robo de contraseñas o acceso a cuentas.



4. Pérdida de privacidad

El uso excesivo de plataformas digitales puede exponer información personal.

Ejemplo: compartir datos innecesarios en aplicaciones.

→ Buenas prácticas de seguridad

Protección de datos

- No compartir información confidencial
- Evitar ingresar datos personales sensibles

Uso de contraseñas seguras

- Crear contraseñas complejas
- No repetir contraseñas en diferentes plataformas

Verificación de herramientas

- Utilizar plataformas confiables
- Revisar políticas de privacidad

Actualización constante

- Mantener aplicaciones actualizadas
- Usar sistemas de seguridad (antivirus, etc.)

→ Recomendaciones clave

Pensar antes de
compartir información

Leer condiciones de
uso de las
herramientas

Utilizar cuentas
seguras

Evitar redes públicas
para información
sensible

→ Ejemplo práctico

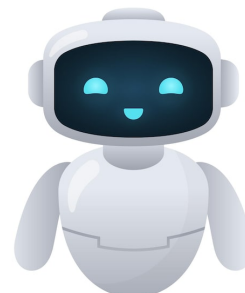
Situación:

Un trabajador usa una herramienta de IA para analizar datos.

Riesgo:

Subir información confidencial de la empresa.

Uso correcto: Utilizar datos generales o anonimizados (sin información sensible).

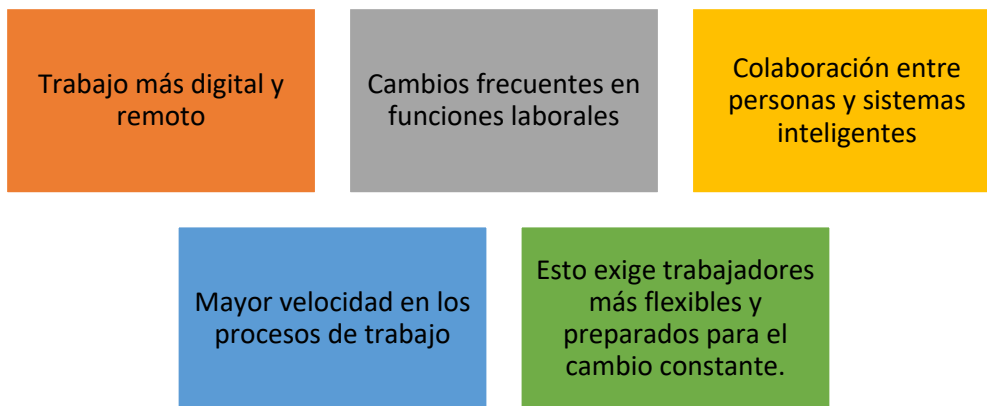


3.3 Adaptación laboral y aprendizaje continuo

La llegada de la Inteligencia Artificial no solo cambia las herramientas de trabajo, sino que transforma profundamente la forma en que las personas construyen sus trayectorias laborales. Hoy en día, los trabajos ya no son estáticos; evolucionan constantemente, lo que obliga a los trabajadores a reinventarse y adquirir nuevas capacidades a lo largo del tiempo. En este contexto, la adaptación laboral se entiende como la capacidad de responder activamente a estos cambios, más que simplemente reaccionar a ellos.

Un aspecto clave es que la IA está impulsando un cambio hacia modelos de trabajo más dinámicos, donde se valoran perfiles versátiles y capaces de desempeñar distintas funciones. Esto significa que ya no basta con especializarse en una sola tarea, sino que es importante desarrollar habilidades transferibles que permitan moverse entre diferentes roles o áreas. La capacidad de aprender rápidamente, desaprender prácticas antiguas y adoptar nuevas formas de trabajo se vuelve una ventaja competitiva.

→ Nuevas formas de trabajo impulsadas por la IA



→ Claves para adaptarse al nuevo entorno laboral

- 1. Mentalidad de crecimiento:** Aceptar que siempre se puede aprender algo nuevo y mejorar.
- 2. Capacidad de reinventarse:** Estar dispuesto a cambiar de funciones o aprender nuevas áreas.
- 3. Autogestión del aprendizaje:** Tomar iniciativa en la propia formación sin depender completamente de otros.
- 4. Curiosidad tecnológica:** Interés por explorar nuevas herramientas y entender cómo funcionan.
- 5. Aprender haciendo (learning by doing):** La práctica constante es más efectiva que solo la teoría.

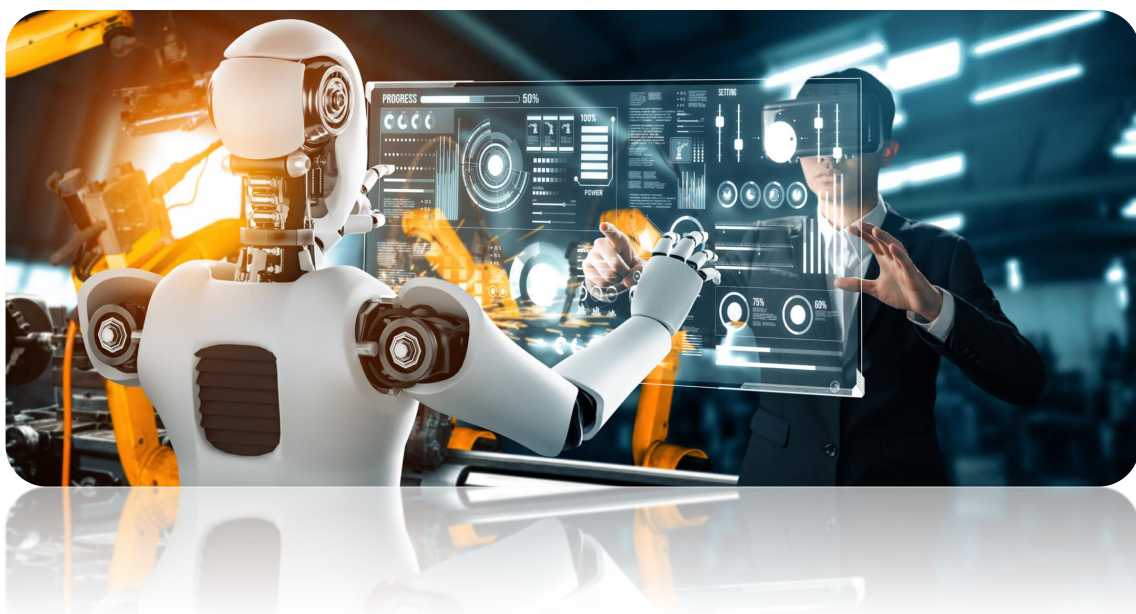


3.4 Futuro de la Inteligencia Artificial en el mundo del trabajo

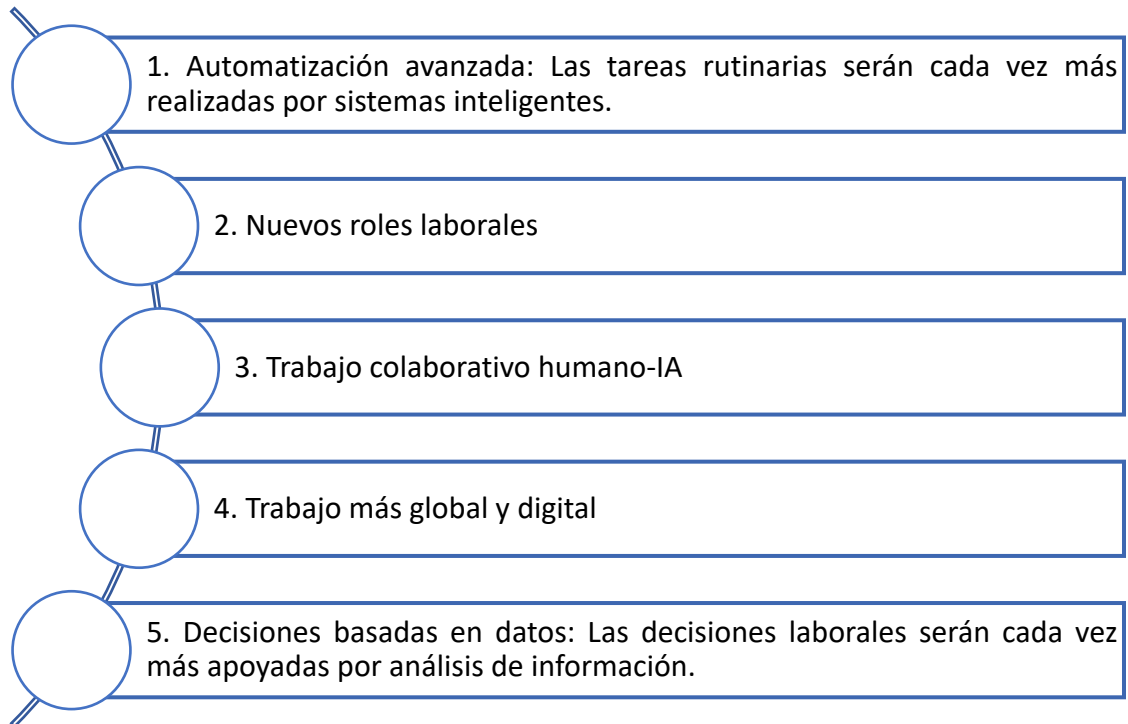
El futuro de la Inteligencia Artificial en el mundo del trabajo no se basa únicamente en la automatización, sino en una transformación profunda de cómo se conciben los empleos, las organizaciones y las habilidades humanas. A medida que la IA continúa avanzando, se espera que cambie no solo qué trabajos existen, sino también cómo se realizan, generando un entorno laboral más flexible, tecnológico y en constante evolución.

Uno de los aspectos más relevantes del futuro es la **colaboración entre humanos y sistemas inteligentes**. En lugar de reemplazar completamente a las personas, la IA tenderá a complementar sus capacidades, permitiendo que los trabajadores se enfoquen en tareas que requieren juicio, creatividad, comunicación y toma de decisiones. Esto dará lugar a nuevos roles donde las personas deberán supervisar, interpretar y trabajar junto a la tecnología.

Además, el mercado laboral experimentará una transformación en la creación de empleos. Algunos puestos tradicionales disminuirán, especialmente aquellos basados en tareas repetitivas, mientras que surgirán nuevas oportunidades en áreas relacionadas con la tecnología, el análisis de datos, la gestión digital y la innovación. Esto implica que las personas deberán prepararse para trabajos que aún no existen, desarrollando habilidades adaptables y una mentalidad abierta al cambio.



→ Principales tendencias del futuro laboral con IA

- 
1. Automatización avanzada: Las tareas rutinarias serán cada vez más realizadas por sistemas inteligentes.
 2. Nuevos roles laborales
 3. Trabajo colaborativo humano-IA
 4. Trabajo más global y digital
 5. Decisiones basadas en datos: Las decisiones laborales serán cada vez más apoyadas por análisis de información.